



Maßgeschneiderte Rundstahl-/Windverbände

Wir, die Metall-Stahlbau Welschar GmbH haben uns mit speziell für dieses Produkt entwickelten Maschinen auf die Serienproduktion eingerichtet.

Das heißt für Sie: **kurzfristige Lieferzeit** in jeder gewünschten Länge, mehr Flexibilität sowie keine teure Lagerhaltung.



**SCHNELL
UND
KURZFRISTIG
LIEFERBAR!**

Für Fragen und
Produktanfragen:

☎ Telefon: 0571/5086-0

✉ E-Mail: info@welschar.de

Alternativen
oder Sonder-
ausführungen nach
Kundenwünschen
möglich.

Rundstahlverbände – Standard

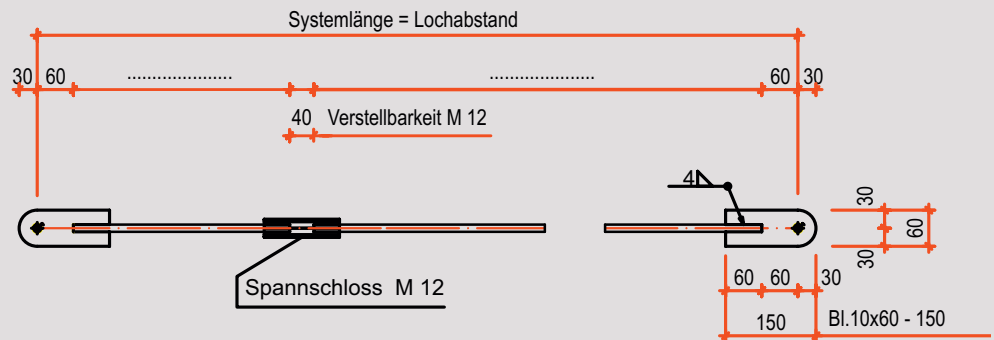
- › Werkstoff für Rundeisen und Anschweißplatten S 235 mit WAZ 2.2
- › Ausführungen: roh / grundiert / verzinkt
- › Spansschlossmutter: verzinkt nach DIN 1480
- › Anschlussplattengröße siehe Skizzen
- › Eine Bohrung pro Anschlussplatte

Hinweise: › Rundeisen sind in die Anschlussplatte eingeschweißt (nicht aufgeschweißt)
› Spanschlösser werden fertigungstechnisch so versetzt, dass sie sich nicht kreuzen

› Rundstahl 12 mm

- › Bohrung Anschlussplatte Durchmesser 14 mm

i Individuelle Platzierung des Spanschlösses auf Anfrage möglich

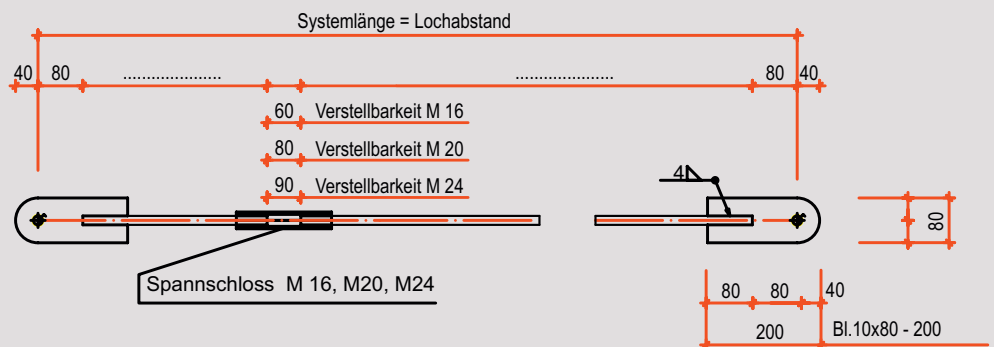


› Rundstahl 16 mm

- › Rundstahl 20 mm
- › Rundstahl 24 mm

- › Bohrung Anschlussplatte Durchmesser 18 mm

i Individuelle Platzierung des Spanschlösses auf Anfrage möglich



› Rundstahl 27 mm

- › Rundstahl 30 mm

- › Bohrung Anschlussplatte Durchmesser 22 mm

i Individuelle Platzierung des Spanschlösses auf Anfrage möglich

